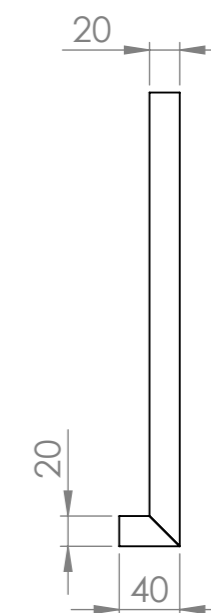
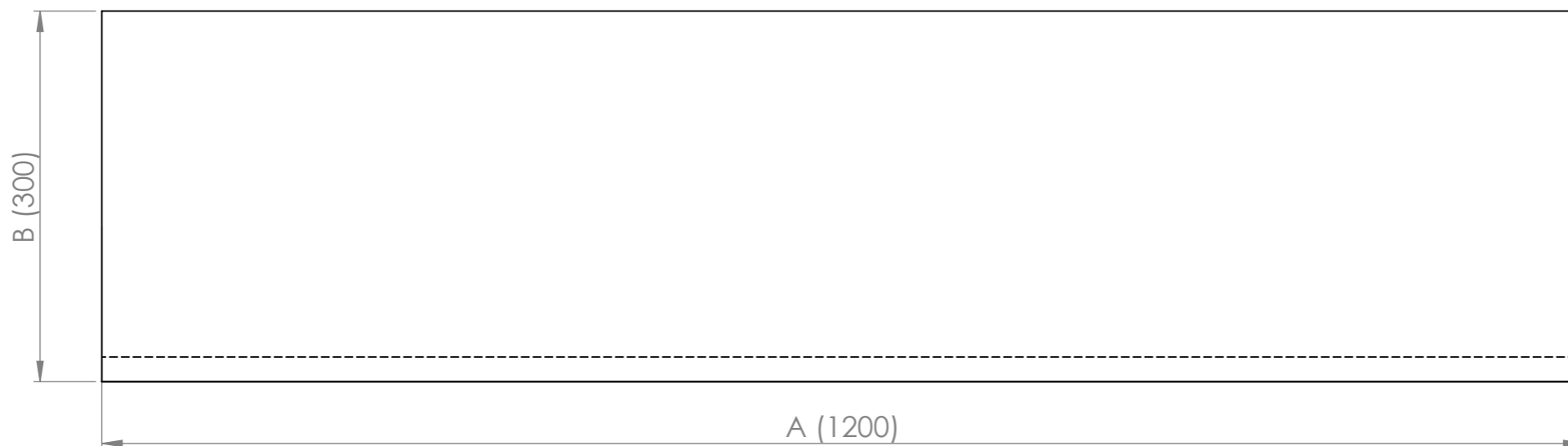
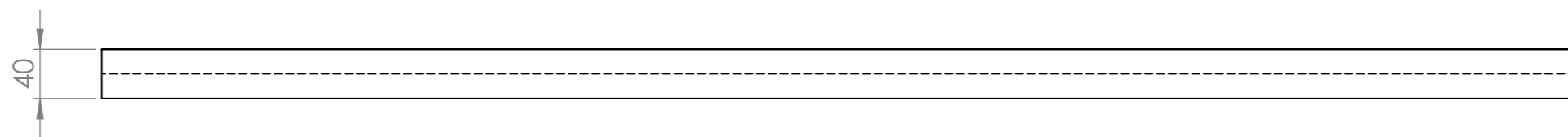


SCHODOVÝ STUPEŇ K1 - ZDROJOVÝ MATERIÁL 600x1200x20mm



SCHODOVÉ STUPNĚ K1 - ZDROJOVÝ MATERIÁL 600x1200x20 mm

TYP TVAROVKY	KÓD	ROZMĚR A	ROZMĚR B	SPOTŘEBA	KÓD	ROZMĚR A	ROZMĚR B	SPOTŘEBA
PRŮBĚŽNÝ SCHOD	<b>W1X1F</b>	1200	300	0,41m <sup>2</sup>	<b>W1X1G</b>	1200	600	0,77m <sup>2</sup>
UKONČENÍ PRAVÉ - DX	<b>W1X2F</b>	1200	300	0,41m <sup>2</sup>	<b>W1X2G</b>	1200	600	0,77m <sup>2</sup>
UKONČENÍ LEVÉ - SX	<b>W1X3F</b>	1200	300	0,41m <sup>2</sup>	<b>W1X3G</b>	1200	600	0,77m <sup>2</sup>
OBOUSTRANÉ UKONČENÍ	<b>W1X4F</b>	1200	300	0,41m <sup>2</sup>	<b>W1X4G</b>	1200	600	0,77m <sup>2</sup>

POKUD NENÍ UVEDENO JINAK:  
JEDNOTKY JSOU V MILIMETRECH  
ODSTRANIT OSTRÉ HRANY

OPRACOVÁNÍ:  
- VODNÍ PAPER  
- LEPÍRNA

AKTUALIZACE:  
**2020**

**TechnoArt**

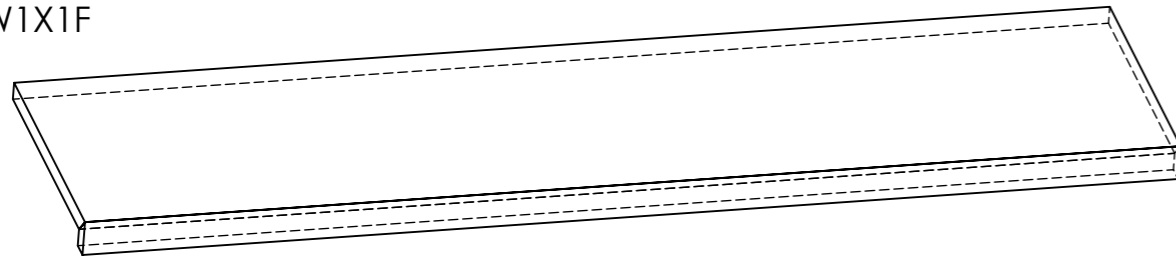
	JMÉNO:	DATUM:	PROMÍTÁNÍ	X:	Y:	Z:
KRESLIL	KAŠÁK	21.07.2021				
REVIZE 1						
REVIZE 2						
REVIZE 3						
REVIZE 4						
REVIZE 5						
REVIZE 6						
REVIZE 7						

NÁZEV VÝROBKU:	KÓD VÝROBKU:	ČÍSLO VÝKRESU:	MĚŘÍTKO:	LIST 1 Z 2 LISTŮ
<b>SCHODOVÝ STUPEŇ K1</b> (ZDROJOVÝ MATERIÁL 600x1200mm)	W1X1F	-	1:4	
				A3

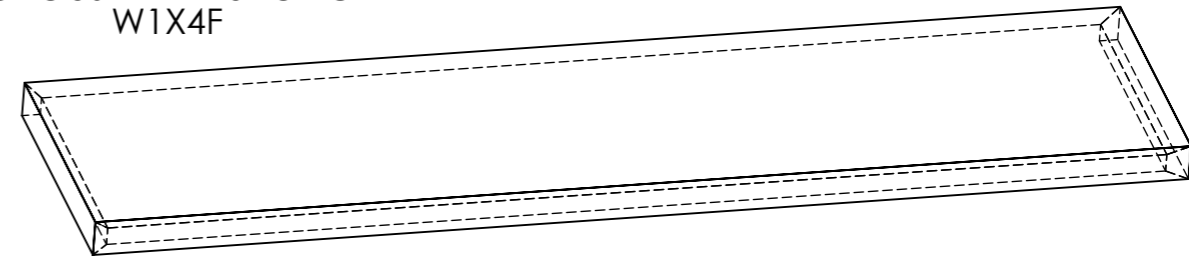
Tento dokument je vlastnictvím firmy ProCeram a.s. a nesmí být reprodukován pro výrobu produktů mimo TechnoArt. Výkresy mohou používat architekti a jiné autorizované osoby při tvorbě projektu.

SCHODOVÝ STUPEŇ K1 - ZDROJOVÝ MATERIÁL 600x1200mm

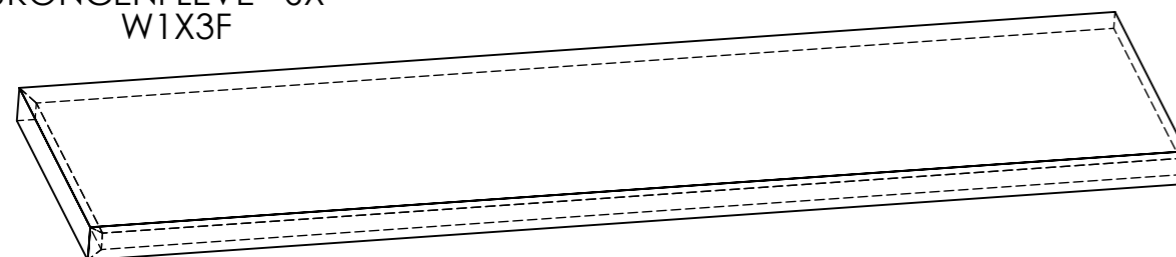
PRŮBĚŽNÝ SCHOD  
W1X1F



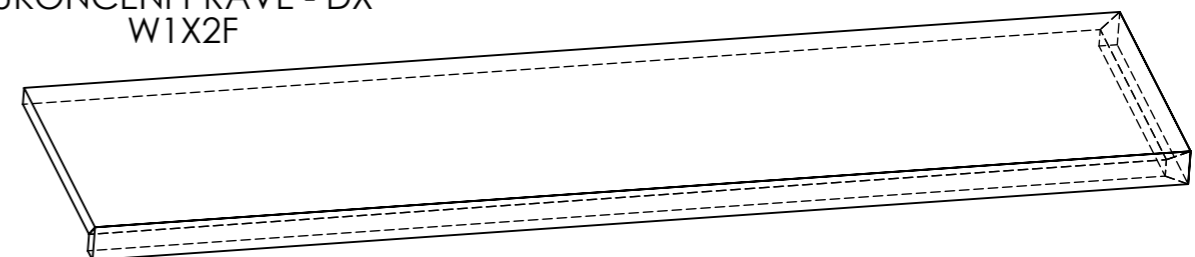
OBOUSTRANÉ UKONČENÍ  
W1X4F



UKONČENÍ LEVÉ - SX  
W1X3F



UKONČENÍ PRAVÉ - DX  
W1X2F



Schodové stupně K1 se většinou vyrábějí z neprobarvené slinuté dlažby. Díky spoji pod úhlem 45° je na pohledové hraně shodná glazura, jako na dlaždici. Exteriérové schody nemívají vždy normovaný rozměr a často se jedná jen o jeden schod, například do zahrady. Z tohoto důvodu TechnoArt nevyrábí jasně deklarovaný rozměr a rozměr A, B se můžete volit podle potřeby projektu. Samozřejmě musíte vždy brát ohled na rozměr materiálu, z kterého tvarovku vyrábíme. V projektech někdy potřebujete pohledově ukončit schodový stupeň i z boku. K tomu slouží **Pravý - DX**, nebo **Levý - SX** ukončovací schodový prvek. V současné době se vyrábí největší dlažba v síle střepe 20mm, ve formátu 60x120 cm. U menšího schodiště je tedy možné objednat schodový stupeň, který by měl pravé i levé ukončení.

POKUD NEJÍ UVEDENO JINAK: JEDNOTKY JSOU V MILIMETRECH ODSTRANIT OSTRÉ HRANY		OPRACOVÁNÍ: - VODNÍ PAPERK - LEPÍRNA		AKTUALIZACE: <b>2020</b>		<b>TechnoArt</b>	
JMÉNO: KAŠÁK		DATUM: 21.07.2021		PROMÍTÁNÍ		NÁZEV VÝROBKU: <b>SCHODOVÝ STUPEŇ K1</b> (ZDROJOVÝ MATERIÁL 600x1200mm)	
KRESLIL				X:		KÓD VÝROBKU: -	
REVIZE 1				Y:		ČÍSLO VÝKRESU: -	
REVIZE 2				Z:		MĚŘÍTKO: 1:8	
REVIZE 3				MATERIÁL		LIST 2 Z 2 LISTŮ	
REVIZE 4				TYP		A3	
REVIZE 5				ROZMĚR		-	
REVIZE 6				SÍLA STŘEPU		-	
REVIZE 7				HMOTNOST		-	
				600x1200mm			
				20mm			
				46Kg/m2			

Tento dokument je vlastnictvím firmy ProCeram a.s. a nesmí být reprodukován pro výrobu produktů mimo TechnoArt. Výkresy mohou používat architekti a jiné autorizované osoby při tvorbě projektu.