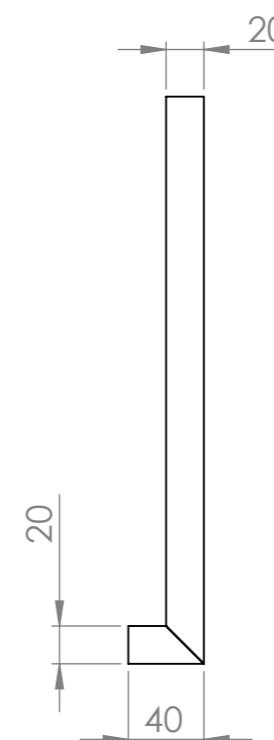
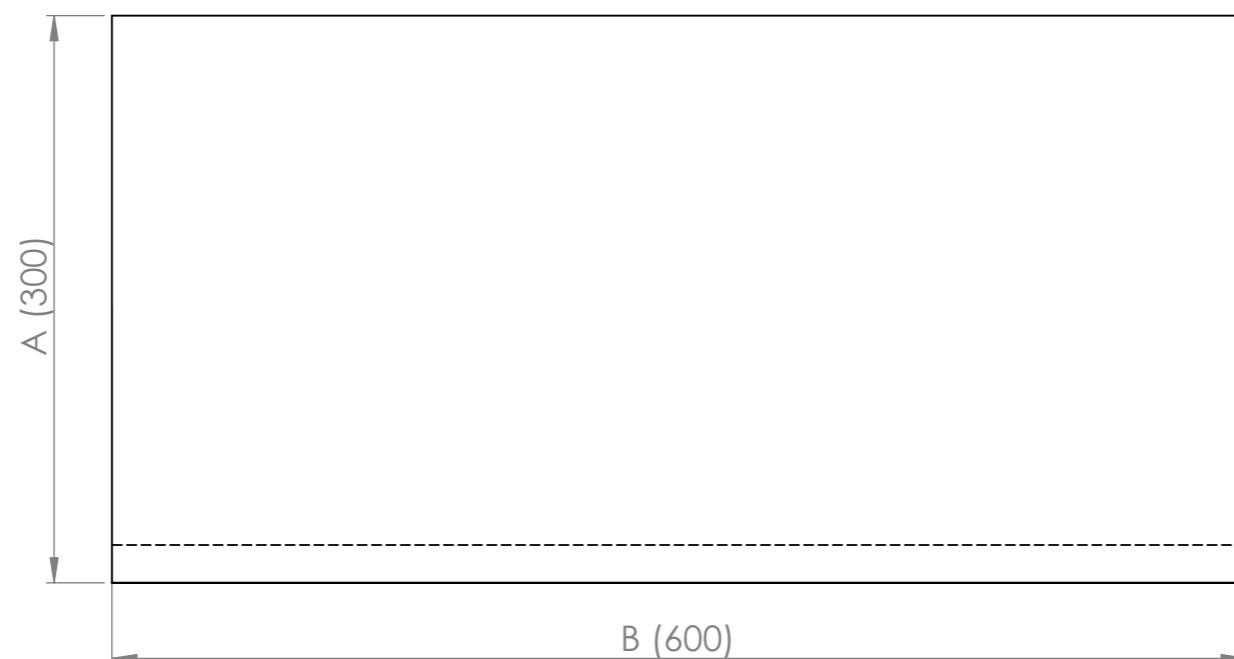
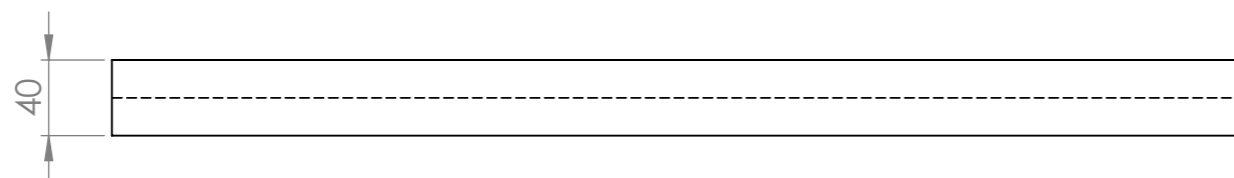


SCHODOVÝ STUPEŇ K1 - ZDROJOVÝ MATERIÁL 600x600x20mm



SCHODOVÉ STUPNĚ K1 - ZDROJOVÝ MATERIÁL 600x600x20 mm

TYP TVAROVKY	KÓD	ROZMĚR A	ROZMĚR B	SPOTŘEBA	KÓD	ROZMĚR A	ROZMĚR B	SPOTŘEBA
PRŮBĚŽNÝ SCHOD	W1X1A	600	300	0,21m ²	W1X1B	600	600	0,39m ²
UKONČENÍ PRAVÉ - DX	W1X2A	600	300	0,21m ²	W1X2B	600	600	0,39m ²
UKONČENÍ LEVÉ - SX	W1X3A	600	300	0,21m ²	W1X3B	600	600	0,39m ²
OBOUSTRANÉ UKONČENÍ	W1X4A	600	300	0,21m ²	W1X4B	600	600	0,39m ²

POKUD NEJÍ UVEDENO JINAK:
JEDNOTKY JSOU V MILIMETRECH
ODSTRANIT OSTRÉ HRANY

OPRACOVÁNÍ:
- VODNÍ PAPERSEK
- LEPÍRNA

AKTUALIZACE:
2020

TechnoArt

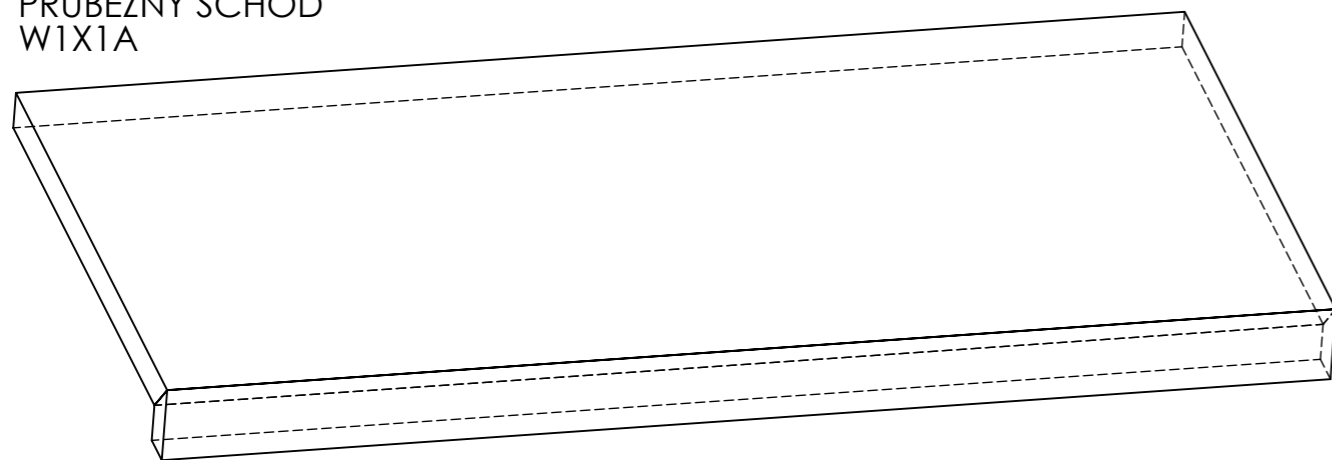
KRESLIL	JMÉNO: KAŠÁK	DATUM: 21.07.2021	PROMÍTÁNÍ	X:	NÁZEV VÝROBKU:
REVIZE 1				Y:	SCHODOVÝ STUPEŇ K1
REVIZE 2				Z:	(ZDROJOVÝ MATERIÁL 600x600mm)
REVIZE 3					KÓD VÝROBKU: W1X1A
REVIZE 4					ČÍSLO VÝKRESU:
REVIZE 5					-
REVIZE 6					A3
REVIZE 7					MĚŘÍTKO: 1:4

MATERIÁL		LIST 1 Z 2 LISTŮ
TYP		
ROZMĚR	600x600mm	
SÍLA STŘEPU	20mm	
HMOTNOST	46Kg/m ²	

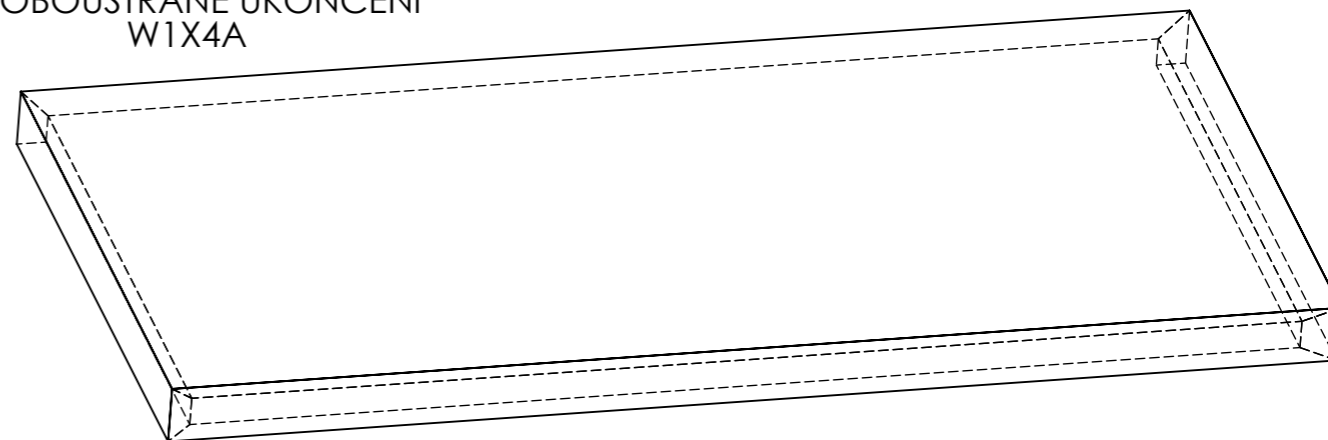
Tento dokument je vlastnictvím firmy ProCeram a.s. a nesmí být reprodukován pro výrobu produktů mimo TechnoArt. Výkresy mohou používat architekti a jiné autorizované osoby při tvorbě projektu.

SCHODOVÝ STUPEŇ K1 - ZDROJOVÝ MATERIÁL 600x600mm

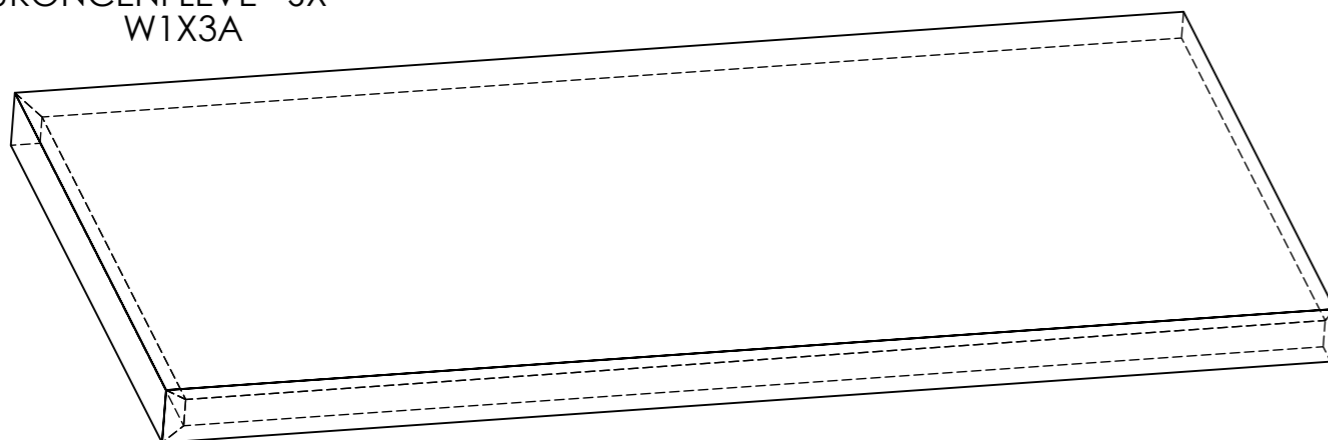
PRŮBĚŽNÝ SCHOD
W1X1A



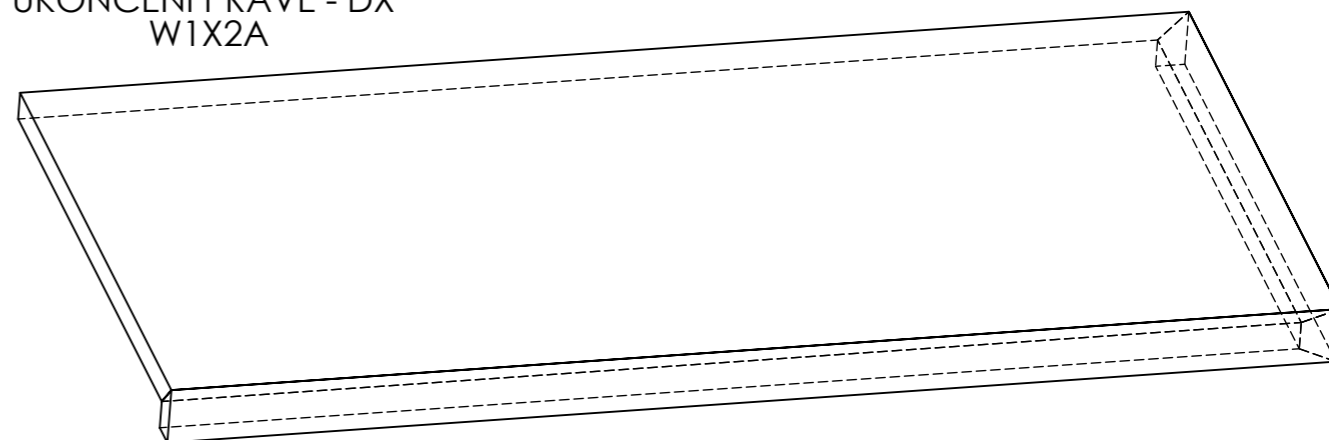
OBOUSTRANÉ UKONČENÍ
W1X4A



UKONČENÍ LEVÉ - SX
W1X3A



UKONČENÍ PRAVÉ - DX
W1X2A



Schodové stupně K1 se většinou vyrábějí z neprobarvené slinuté dlažby. Díky spoji pod úhlem 45° je na pohledové hraně shodná glazura, jako na dlaždici. Exteriérové schody nemívají vždy normovaný rozměr a často se jedná jen o jeden schod, například do zahrady. Z tohoto důvodu TechnoArt nevyrábí jasně deklarovaný rozměr a rozměr A, B se můžete volit podle potřeby projektu. Samozřejmě musíte vždy brát ohled na rozměr materiálu, z kterého tvarovku vyrábíme. V projektech někdy potřebujete pohledově ukončit schodový stupeň i z boku. K tomu slouží **Pravý - DX**, nebo **Levý - SX** ukončovací schodový prvek. V současné době se vyrábí největší dlažba v síle střepe 20mm, ve formátu 60x120 cm. U menšího schodiště je tedy možné objednat schodový stupeň, který by měl pravé i levé ukončení.

POKUD NEJÍ UVEDENO JINAK: JEDNOTKY JSOU V MILIMETRECH ODSTRANIT OSTRÉ HRANY		OPRACOVÁNÍ: - VODNÍ PAPERSEK - LEPÍRNA		AKTUALIZACE: 2020	TechnoArt
JMÉNO: KAŠÁK		DATUM: 21.07.2021		NÁZEV VÝROBKU: SCHODOVÝ STUPEŇ K1 (ZDROJOVÝ MATERIÁL 600x600mm)	
KRESLIL	REVIZE 1	REVIZE 2	REVIZE 3	REVIZE 4	KÓD VÝROBKU: -
REVIZE 5	REVIZE 6	REVIZE 7	MATERIÁL		ČÍSLO VÝKRESU: -
TYP		ROZMĚR	600x600mm		A3
SÍLA STŘEPU		20mm			
HMOTNOST		46Kg/m ²		MĚŘÍTKO: 1:5	LIST 2 Z 2 LISTŮ
Tento dokument je vlastnictvím firmy ProCeram a.s. a nesmí být reprodukován pro výrobu produktů mimo TechnoArt. Výkresy mohou používat architekti a jiné autorizované osoby při tvorbě projektu.					