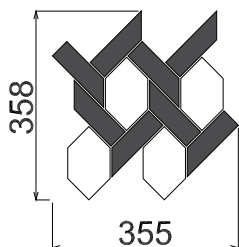


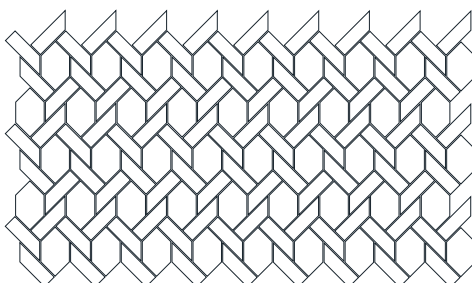


Mozaika Pantheon je tvarově nejpracovanější mozaikou. Nebyla navrhována našim oddělením, ale jedná se o modifikovanou kopii mozaiky z historického domu v Římě. Nejběžnější design pro tuto mozaiku je kombinace bílého a černého mramoru (slnuté dlažby v designu mramoru). Vypadá velice luxusně v leštěném provedení, ale realizovali jsme i zajímavé interiéry, kde jedna barva byla v leštěném provedení a jedna v matném. Tento typ mozaiky se dominantně používá v historických interiérech především v koupelnách na podlahu. Často pro kombinaci s tímto materiálem používáme sanitární techniku Devon&Devon.

PANTHEON 2T MOZAIKA *



PANTHEON 2T PLOCHA



| | |
|---------------------------------------|----------------|
| Doporučené formáty pro výrobu: | 60x60 cm |
| Doporučené tloušťky střepe: | 6 – 10 mm |
| Doporučené typy střepe: | Slnutý, hutný |
| Prořez základního materiálu: | 25 % |
| Poměr zastoupení barev: | ○ 47 %, ● 53 % |

CENY

| Název | Kód | Základní formát | Tloušťka střepe | Rozměr 1 plata cca | MJ | MOCA s DPH | MOCB s DPH |
|-----------------------|--------|-----------------|-----------------|--------------------|------------------|------------|------------|
| Pantheon 2T mozaika * | W1M11B | 60x60 cm | 6-10 mm | 36x36 cm | 1 m ² | 13 738 Kč | 10 990 Kč |

* Tento typ mozaiky lze vyrobit v jedno (1T), dvou (2T) typovém provedení barev nebo povrchů. Cena je pro všechna tato provedení stejná. Ceny jsou platné k 1. 12. 2022. Změna cen vyhrazena.

JEDNÁ SE POUZE O VÝROBNÍ OPERACI. JE NUTNÉ K CENĚ PŘÍČÍST POŽADOVANÉ MNOŽSTVÍ MATERIÁLU, VČETNĚ PROŘEZU.